



# Kollaborative Dienstplangestaltung

---

Umsetzungsworkshop IV in der Reihe  
„Gute Pflege ermöglichen – Pflegekräfte halten und  
zurückgewinnen“

13. Januar 2022, Online



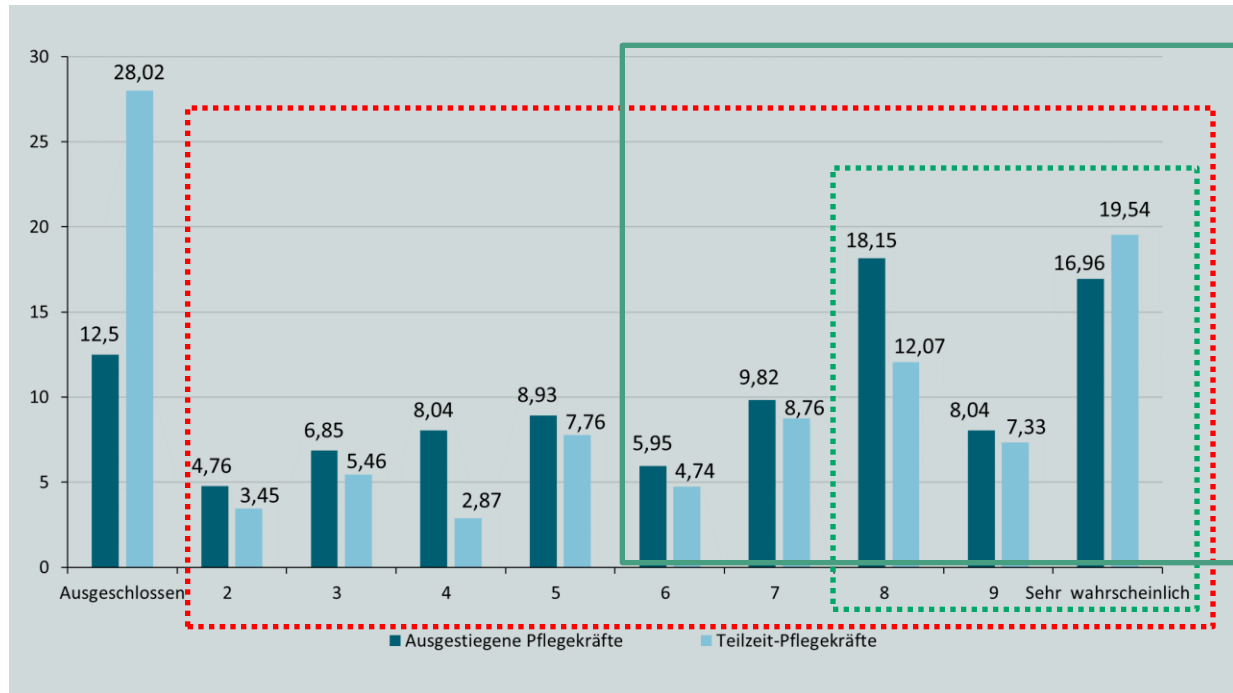
Arbeiterkammer  
Bremen

# Programm

10:00	<b>Begrüßung</b> Jörn Bracker, Heike Fafflock, Dr. Jennie Auffenberg
10:15	<b>Digital-gestützte Dienstplanung als Teamprozess</b> <i>Dr. Vanessa Kubek, Annette Blaudszun-Lahm, Institut für Technologie und Arbeit e.V.</i>
11:15	<b>Ausfallmanagement im Agaplesion Diakonieklinikum Rotenburg</b> <i>Irma Müller, Mitarbeiter*innenvertretung, Agaplesion Diakonieklinikum Rotenburg</i>
11:35	<b>Pause</b>
11:45	<b>Arbeitsgruppenphase</b> <i>Dr. Vanessa Kubek, Annette Blaudszun-Lahm, Jörn Bracker, Irma Müller</i>
12:30	<b>Ergebnispräsentation, weiteres Vorgehen, Ausblick</b>
13:00	<b>Ende</b>

# Hintergrund

# Bereitschaft zum Wiedereinstieg bzw. zur Stundenerhöhung



ca. **50 %** der Teilzeit-Pflegekräfte, um 8,6 Std

ca. **60 %** der Ausgestiegenen, mit 27,9 Std

# Große Pflegepotenzial im Land Bremen

	Ausgestiegene Pflegekräfte (Befragung)	Teilzeit- Pflegekräfte (Befragung)	Potenzial alle Befragten der Studie	Hochrechnung Teilzeit- Pflegekräfte Land Bremen
Konservative Schätzung	105	61	166	813
Optimistische Schätzung	213	112	325	1.500

## Die 10 wichtigsten Bedingungen

1	Wertschätzung durch Vorgesetzte	6	Mehr Zeit für menschliche Zuwendung
2	Zeit für qualitativ hochwertige Pflege	7	Garantie, an freien Tagen nicht arbeiten zu müssen
3	Bedarfsorientierte Personalbemessung	8	Betriebliche Interessenvertretung
4	Sensibilität von Vorgesetzten für Belastungen in der Pflege	9	Höheres Grundgehalt
5	Tarifbindung	10	Höhere Zulagen für besondere Tätigkeiten

## Vereinbarkeit von Beruf und Privatleben

		wichtig
1	Guten Gewissens pünktlich Feierabend machen können	87%
2	Mit Privatleben vereinbare Schichtmodelle	86%
3	Geregelte Pausenzeiten	85%
4	Keine regelmäßig geplanten Überstunden	84%
5	Garantie, an freien Tagen nicht arbeiten zu müssen	83%
6	Keine geteilten Dienste	82%
7	Mehr Urlaubstage	78%
8	Lebensarbeitszeitkonten	78%
9	Individuell flexible Arbeitszeitgestaltung	76%
10	Bereitstellung passender Kinderbetreuung	74%
11	Vereinbarkeit mit häuslicher Pflege von Angehörigen	73%
12	Betriebliche Finanzierung von Mobilitätsangeboten	70%
13	Keine Wochenenddienste	52%
14	Keine Nachtdienste	46%

# Wissenschaftliche Erkenntnisse in die Praxis umsetzen



# Umsetzungsworkshops

## „Gute Pflege ermöglichen – Pflegekräfte halten und zurückgewinnen“

- ▶ Wertschätzende Führungskultur (1. Oktober 2021)
- ▶ Wiedereinstiegskurse, Einarbeitung und Praxisanleitung (4. November 2021)
- ▶ Kollegiale Beratung zur psychischen Entlastung (2. Dezember 2021)
- ▶ Kollaborative Dienstplangestaltung und verlässliche Arbeitszeiten (13. Januar 2022)
- ▶ Jüngere Beschäftigte im Beruf halten (17. Februar 2022)

*Weitere Informationen und Anmeldemöglichkeit auf den Veranstaltungsseiten der Arbeitnehmerkammer*



Arbeitnehmerkammer  
Bremen

## Vielen Dank für die engagierte Teilnahme!

---

Jörn Bracker  
joern.bracker@verdi.de

Jennie Auffenberg  
auffenberg@arbeitnehmerkammer.de

Heike Fafflock  
Heike.Fafflock@gesundheit.bremen.de