

Datenschutzprobleme und Gestaltungsmöglichkeiten in der Praxis

Moritz Hanke, Arbeitnehmerkammer Bremen



Arbeitnehmerkammer
Bremen

1 ■ Moderne Anwendungssoftware – mehr als ein Programm



Moderne Anwendungssoftware – mehr als ein Programm

- ▶ Softwarelösungen von „klassischer“ Büro-Software, über Grafikprogramme bis zur Verwaltungs- und Controllingsoftware sind laut ihrer Hersteller:
 - ▷ „Cloud-basiert“
 - ▷ „Team-orientiert“
 - ▷ „Flexibel anpassbar“
 - ▷ „Big-Data gestützt“
 - ▷ „Prognose orientiert“
 - ▷ ...

Moderne Anwendungssoftware – mehr als ein Programm

- ▶ Ziel ist es:
 - ▷ Digitale Zusammenarbeit zu etablieren und organisieren
 - ▷ Arbeitsprozesse dabei virtuell zu repräsentieren
 - ▷ Zentrale Überwachungs-, Auswertungs- und Steuerungsmöglichkeiten zu bieten

- ▶ Für die Beschäftigten bedeutet das eine qualitative Änderung ihrer Arbeit:
 - ▷ Passiv: umfängliche Sammlung ihrer (Arbeits-)Daten
 - ▷ Aktiv: Datenbasierte Optimierung ihrer Arbeitsschritte

2. Zum Beispiel Office 365: mehr als Word + Excel + Powerpoint



Office 365 – mehr als Word + Excel + Powerpoint

- ▶ Einerseits die Weiterentwicklung „klassischer“ Microsoft Office Produkte:
 - ▷ Word, Excel, PowerPoint, Outlook, Access, Publisher, ...

- ▶ Andererseits neue Cloud- und Online Dienste:
 - ▷ OneDrive, Exchange Online, SharePoint Online, Yammer, Groups, Teams, Forms, Stream, Flow, Azure, Delve, Graph, PowerApps, ...

Drei wesentliche Funktionskategorien der „Neuen“

- ▶ Vernetztes Arbeiten
 - ▷ Groups & Teams, Sharepoint Online
 - ▷ ...
- ▶ Kommunikation (per Video, Audio, Messenger und Social Network)
 - ▷ Exchange Online, Skype for Business, Yammer
 - ▷ ...
- ▶ Steuerung und Analyse des Arbeitsprozesses
 - ▷ Delve, Planner, Flow, MyAnalytics, Workplace Analytics
 - ▷ ...

Office Graph: das Herz von Office 365...

...eine Herausforderung für die Interessenvertretung



Umfangreicher Kontext

Rufen Sie umfangreichen Kontext für Ihre Anwendungen ab, beispielsweise wer der Vorgesetzte eines Mitarbeiters ist, ob der Mitarbeiter gerade nicht im Büro ist oder an welchen Dokumenten er arbeitet.



Tief gehende Einblicke

Gewinnen Sie tief gehende Einblicke aus Nutzungsmustern, beispielsweise zu populären Dokumenten, den besten Terminen für Teambesprechungen oder den Personen, mit denen ein Mitarbeiter am häufigsten zusammenarbeitet.



Echtzeitupdates

Reagieren Sie in Echtzeit auf Änderungen in Microsoft Graph-Daten. Verlegen Sie Besprechungstermine auf Basis von Antworten, benachrichtigen Sie andere Benutzer bei Änderungen an einer Datei, oder setzen Sie einen Prozess fort, sobald er genehmigt wurde.



Große Reichweite

Erstellen Sie Lösungen, die speziell auf Unternehmensbenutzer in Azure und Office 365 oder auf Heimanwender in Office Online (Outlook.com und OneDrive.com) zugeschnitten sind – oder sogar auf beide Benutzertypen!



Was können Sie mit Microsoft Graph tun?



Automatisches Planen von Besprechungen

Erstellen Sie Anwendungen, die Besprechungen automatisch unter Berücksichtigung von Verfügbarkeit, Abwesenheitsstatus, Besprechungsräumen und zugehörigen Dokumenten planen.



Abrufen von Daten zu Ihrer Organisation

Rufen Sie Daten dazu ab, wie Teams in einer Organisation zusammenarbeiten. Erfahren Sie beispielsweise, welche Teamteilnehmer besonders aktiv sind und woran gearbeitet wird.



Erstellen von benutzerdefinierten Dashboards

Erstellen Sie mithilfe der Microsoft Graph-APIs, die eine Vorschau von Personen und Erkenntnissen liefern, auf Benutzerbedürfnisse zugeschnittene Unternehmensdashboards und -portale.



Erstellen von intelligenten Workflows

Erstellen Sie intelligente Workflowanwendungen, die die Struktur einer Organisation mit einem Genehmigungsprozess eines Unternehmens kombinieren.

... und vieles mehr!

Was ist und macht Office Graph?

- ▶ Ein selbstlernender Algorithmus aus dem Bereich der künstlichen Intelligenz:
 - ▷ Basierend auf riesigen Datenmengen werden (ständig aktualisierte) Parameter für (halb-)automatisierte Entscheidungen geschätzt
 - ▷ Theoretisch kann jeder Nutzer von Office 365 auch Bestandteil des Lerndatensatzes von Office Graph werden (Microsoft macht keine Angaben dazu)
- ▶ Office Graph analysiert die Arbeit von Personen, ihren Beziehungen und Interaktionen untereinander
 - ▷ auf Mitarbeiter-, Abteilungs- sowie Unternehmensebene

Was ist und macht Office Graph?

- ▶ Aus der Analyse werden neue (Meta-)Daten erstellt:
 - ▷ Beziehungen & Interaktion der Nutzer untereinander
 - ▷ Nutzungsverhalten von Programmen & Dokumenten
 - ▷ Muster von Arbeitsabläufen
- ▶ ...und Aussagen und Prognosen getroffen:
 - ▷ Wer ist besonders „produktiv“ (im Verhältnis zu anderen Nutzern)?
 - ▷ Wer wird voraussichtlich weniger an Dokument X arbeiten?
 - ▷ Welche Arbeitsschritte könnte ein Nutzer als nächstes tun?
- ▶ Office Graph Daten können von Dritt-Programmen genutzt werden!

Office Graph als Dienstleister: Delve

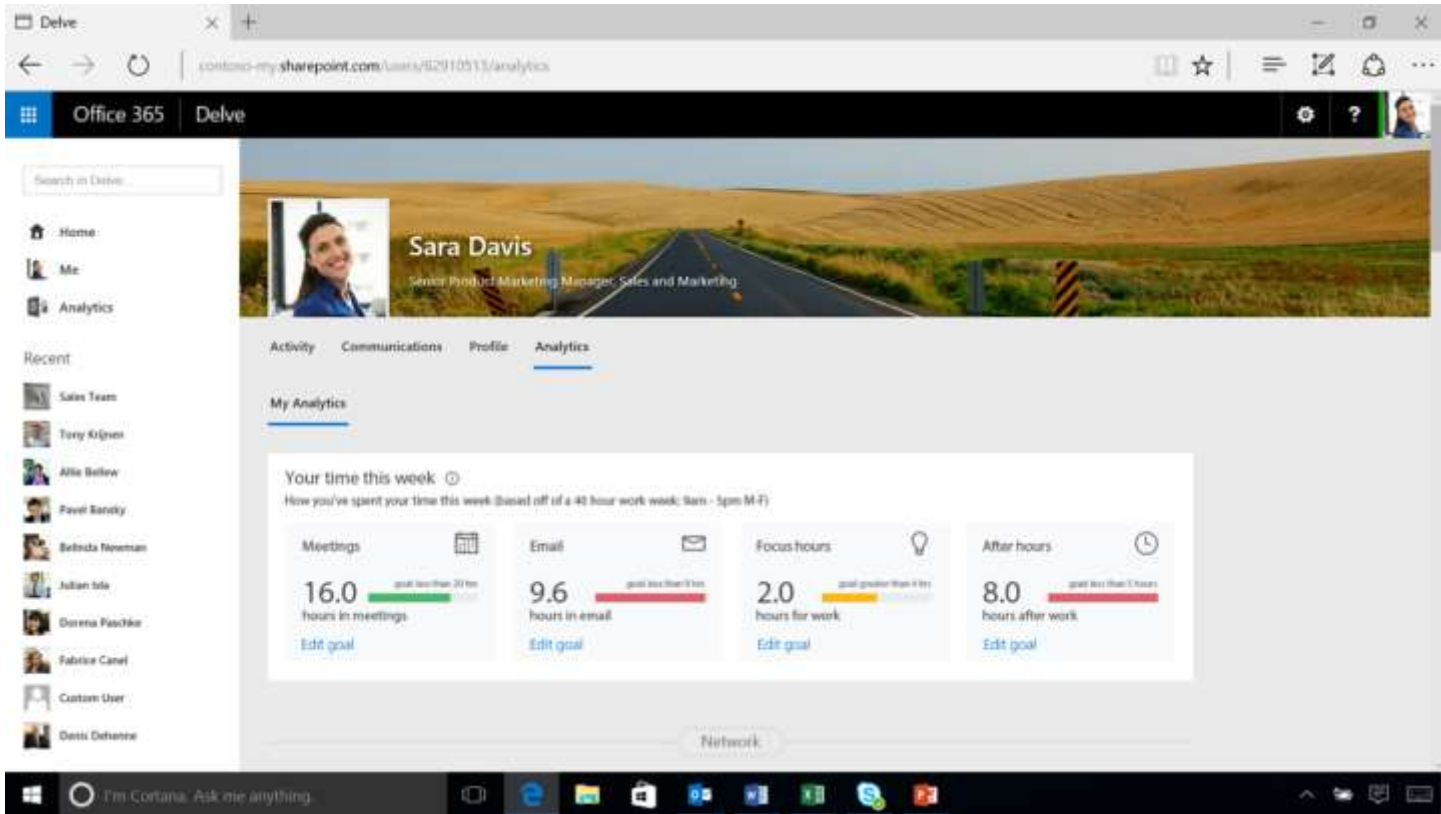


Delve organisiert

Zum Beispiel:

- ▶ Was sind wichtige Dokumente für mich?
- ▶ Was sind wichtige Dokumente meiner Kollegen (bei gemeinsamen Dokumenten)?
- ▶ Wer sind wichtige Kontakte für mich?
- ▶ An welchem gemeinsamen Dokument arbeiten meine Kollegen aktuell?
- ▶ Welche Meetings stehen an? Und welche sollte ich absagen?

Office Graph als Dienstleister: MyAnalytics



MyAnalytics analysiert – für mich

- ▶ Mit wem wird im eigenen Netzwerk kooperiert
- ▶ Wie und wann wird die Arbeit verbracht:
 - ▷ Meetings
 - ▷ Email
 - ▷ „konzentriertes Arbeiten“
 - ▷ Arbeit außerhalb der Arbeitszeit
- ▶ Und wie effektiv der Nutzer dabei ist
 - ▷ Sind Mails häufig wenig relevant, weil wenig Antworten kommen?
 - ▷ Ist die Anzahl an Meetings zu hoch?
 - ▷ Mit wem wird wie häufig und intensiv zusammengearbeitet?

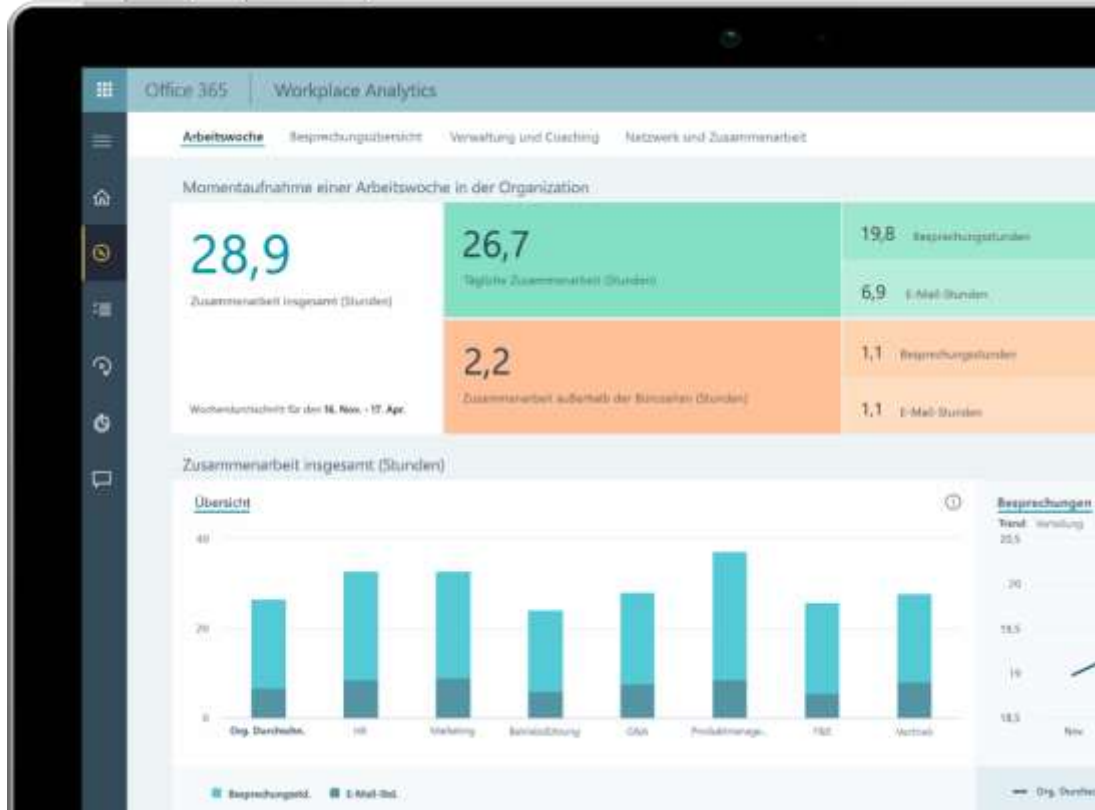
MyAnalytics: „Take back your time“ (Microsoft)

The screenshot displays the Microsoft MyAnalytics web interface. At the top, the browser address bar shows 'contoso-my.sharepoint.com/users/62910311/analytics'. The interface includes a navigation bar with 'Office 365' and 'Delve', and a user profile for Sara Davis. The main content area is titled 'Meetings' and features two primary analytics cards:

- Meeting hours:** Shows 16.0 hrs, which is 10% more than the org average. It breaks down into 8.5 hrs scheduled by the user and 7.5 hrs scheduled by others. A line chart tracks 'Hours in meetings' over several weeks, comparing 'you' (orange) and 'org' (blue).
- Meeting quality:** Shows 5 of 10 meetings were ineffective, which is 2% less than the org average. A table lists specific meetings and their reasons for being ineffective.

Meetings to watch	Why is this ineffective	Action
Weekly sync	Managerial redundancy, Multitasking	[Action icon]
Marketing Monthly	Duration, Double booking	[Action icon]
Triage	Managerial redundancy, Number of people	[Action icon]
Planning	Duration	[Action icon]
Staff weekly	Multitasking	[Action icon]

Office Graph als Dienstleister: Workplace Analytics



Workplace Analytics analysiert – für den Vorgesetzten

- ▶ Laut Microsoft dient Workplace Analytics der Analyse und Bereitstellung von „relevanten Leistungsindikatoren“ bei „Wissensarbeitern“:
 - ▷ Quellen von Zeitverlust
 - ▷ Stimmungslage
 - ▷ Engagement der Belegschaft
- ▶ Zusätzlich sollen damit „key performer“ identifiziert werden können

Workplace Analytics:

- ▶ Kombination von Office 365 (Meta)-Daten (mit Kundendaten)
- ▶ Aktuell (Januar 2018) werden „nur“ Daten aus der Kalender-App und den E-Mails verwendet
 - ▷ Laut Microsoft sind damit bereits 20 Stunden Arbeitszeit „im Blick“
- ▶ Office 365 Lizenzinhaber (=Arbeitgeber) entscheidet „Grad der Daten-Aggregation“
 - ▷ Analyse von Konzern- bis auf Mitarbeitererebene möglich

Überwachungsprotokolle in Office 365

Audit log search

Activities

Start date





End date





Users

File, folder, or site

Results 532 results found

Date	User	Activity	Item	Detail
2015-12-13 22:48:55	vasil@michev.info	PasswordLogonInitialAut...	vasil@michev.info	
2015-12-13 22:41:55	vasil@michev.info	PasswordLogonInitialAut...	vasil@michev.info	
2015-12-13 20:49:26	vasil@michev.info	Deleted messages from...		
2015-12-13 20:45:43	vasil@michev.info	Accessed file	vasil_michev_info_SThum...	Fetches from User Phot...
2015-12-13 20:45:43	vasil@michev.info	Viewed file	vasil_michev_info_SThum...	Viewed in User Photos/P...
2015-12-13 20:35:27	vasil@michev.info	Created or received mes...		
2015-12-13 20:29:01	vasil@michev.info	Update user.	vasil@michev.info	
2015-12-13 20:28:18	vasil@michev.info	Update user.	vasil@michev.info	
2015-12-13 20:27:26	vasil@michev.info	User signed in to mailbox		

Überwachungsprotokolle in Office 365

- ▶ Unabhängig von Office Graph
- ▶ Protokollierung aller wesentlichen Aktivitäten in Office 365...
 - ▷ **Wer** hat (mit **wem**) **wann** und **wo welches** Dokument **wie** mit **welchem** Programm bearbeitet?
- ▶ Speicherung der letzten 90 Tage
- ▶ Daten exportierbar und mit dritten Programmen auswertbar
- ▶ Auch Interessenvertretungen arbeiten mit Office 365!

3 ■ Handlungsoptionen für Interessenvertretungen



Office Graph: aus Sicht des Datenschutzes up-to-date?

- ▶ Microsoft hat noch nicht den im Rahmen der DSGVO geforderten **privacy by design** und **privacy by default** Ansatz implementiert (§25 DSGVO)
- ▶ Aktuell ist Office Graph standardmäßig aktiviert
- ▶ Graph kann nur für alle Nutzer gleichzeitig deaktiviert werden
 - ▷ Apps wie Delve sind dann erheblich im Funktionsumfang beschränkt
 - ▷ Wollen das die Beschäftigten?
- ▶ Mitbestimmungsrecht bei der Einführung und Anwendung von technischen Maßnahmen, die das Verhalten oder die Leistung der Beschäftigten überwachen

Office Graph: am besten gänzlich geregelt oder gar nicht

- ▶ Soll Office Graph abgeschaltet werden:
 - ▷ Option im SharePoint Admin Center von Office 365
 - ▷ Betriebs- oder Dienstvereinbarung, die festhält, dass Graph nachweislich deaktiviert ist
- ▶ Soll Office Graph aktiviert bleiben:
 - ▷ Spezifische Regelungen in Betriebs- und Dienstvereinbarungen für jede App die Office Graph nutzt (insbesondere für Workspace Analytics und Apps von Dritten)
 - ▷ Pseudonomisierung von Daten (Achtung: eine tatsächliche Pseudonomisierung ist sehr schwierig; bloßes „Umbenennen“ der Mitarbeiter – wie es in der von Office365 angebotenen Option möglich ist – reicht nicht aus!)
 - ▷ Möglicherweise Vereinbarung, die individuelle Auswertung mittels Graph untersagt

Überwachungsprotokolle

- ▶ Können deaktiviert werden
- ▶ Aber: können auch Schutz für die Beschäftigten sein (Bspw.: Wer hat sich unerlaubterweise Zugriff verschafft?)
- ▶ Wenn aktiviert: Betriebs- oder Dienstvereinbarung
 - ▷ Wer hat wann zu welchem Zweck darauf Zugriff?
 - ▷ Export der Daten unbedingt untersagen!
 - ▷ Technische Vorkehrung vor Missbrauch durch bspw. „halbiertes Passwort“

„Was ist Office 365?“

Es sind die Apps, die Sie kennen und schätzen.“

Microsoft, 2018



Arbeitnehmerkammer
Bremen