

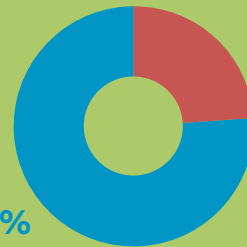
Bremer Beschäftigte mit Migrationshintergrund

Im Bremer Gastgewerbe hat fast jeder zweite Beschäftigte einen Migrationshintergrund, in der Lebensmittelproduktion, dem Einzelhandel, der Zeitarbeit und der Kfz-Reparatur sind es fast 40 Prozent.

Illustration: Marco Agosta, Asja Beckmann

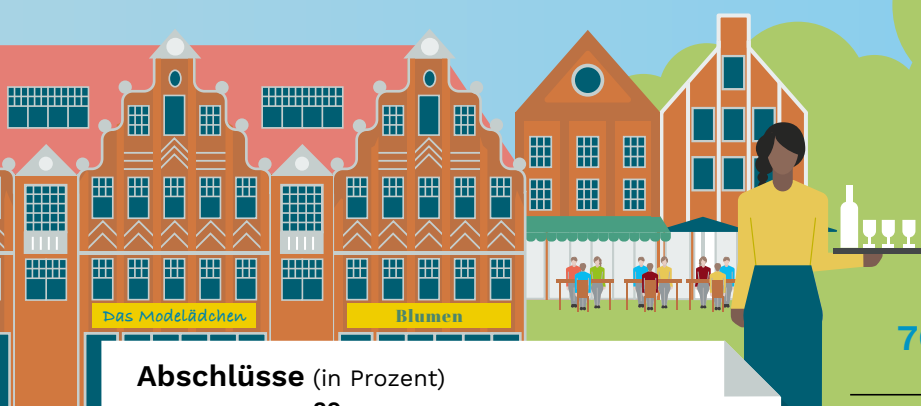


Einen **Migrationshintergrund** haben Menschen, die nicht mit einer deutschen Staatsbürgerschaft geboren sind oder die mindestens einen Elternteil haben, auf das dies zutrifft.

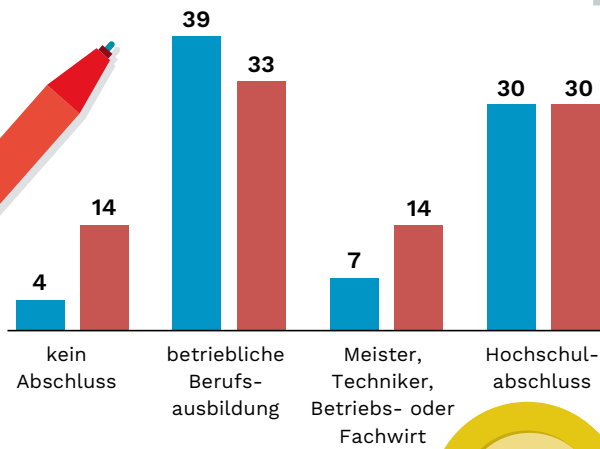


24 % aller Bremer Beschäftigten haben einen Migrationshintergrund

76%



Abschlüsse (in Prozent)

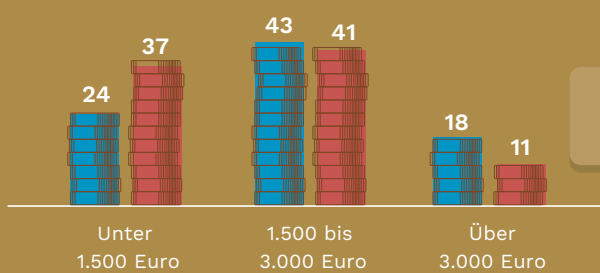


Beschäftigte mit Migrationshintergrund (in Prozent)

Beschäftigte mit Migrationshintergrund haben häufiger unsichere Arbeitsverhältnisse und belastende Arbeitsbedingungen.



Nettoeinkommen pro Monat (in Prozent)



■ ohne Migrationshintergrund ■ mit Migrationshintergrund

